

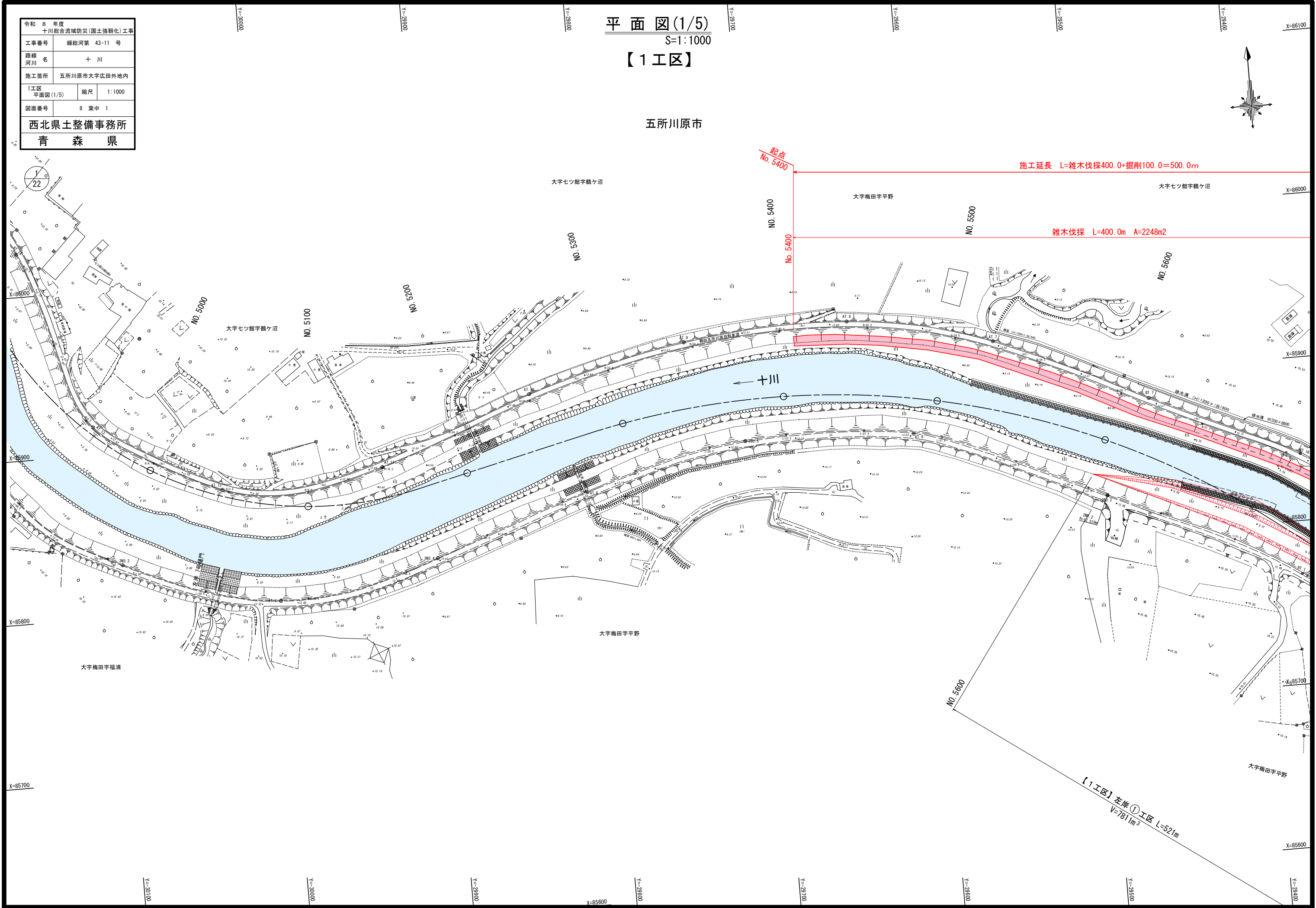
令和 8 年度 十川総合流域防災(国土強靱化)工事		
工事番号	緑総河第 43-11 号	
路線 河川 名	十 川	
施工箇所	五所川原市大字広田外地内	
1工区 平面図(1/5)	縮尺	1:1000
図面番号	8 葉中 1	
西北県土整備事務所		
青 森 県		

平面図(1/5)

S=1:1000

【1工区】

五所川原市



施工延長 L=雑木伐採400.0+掘削100.0=500.0m

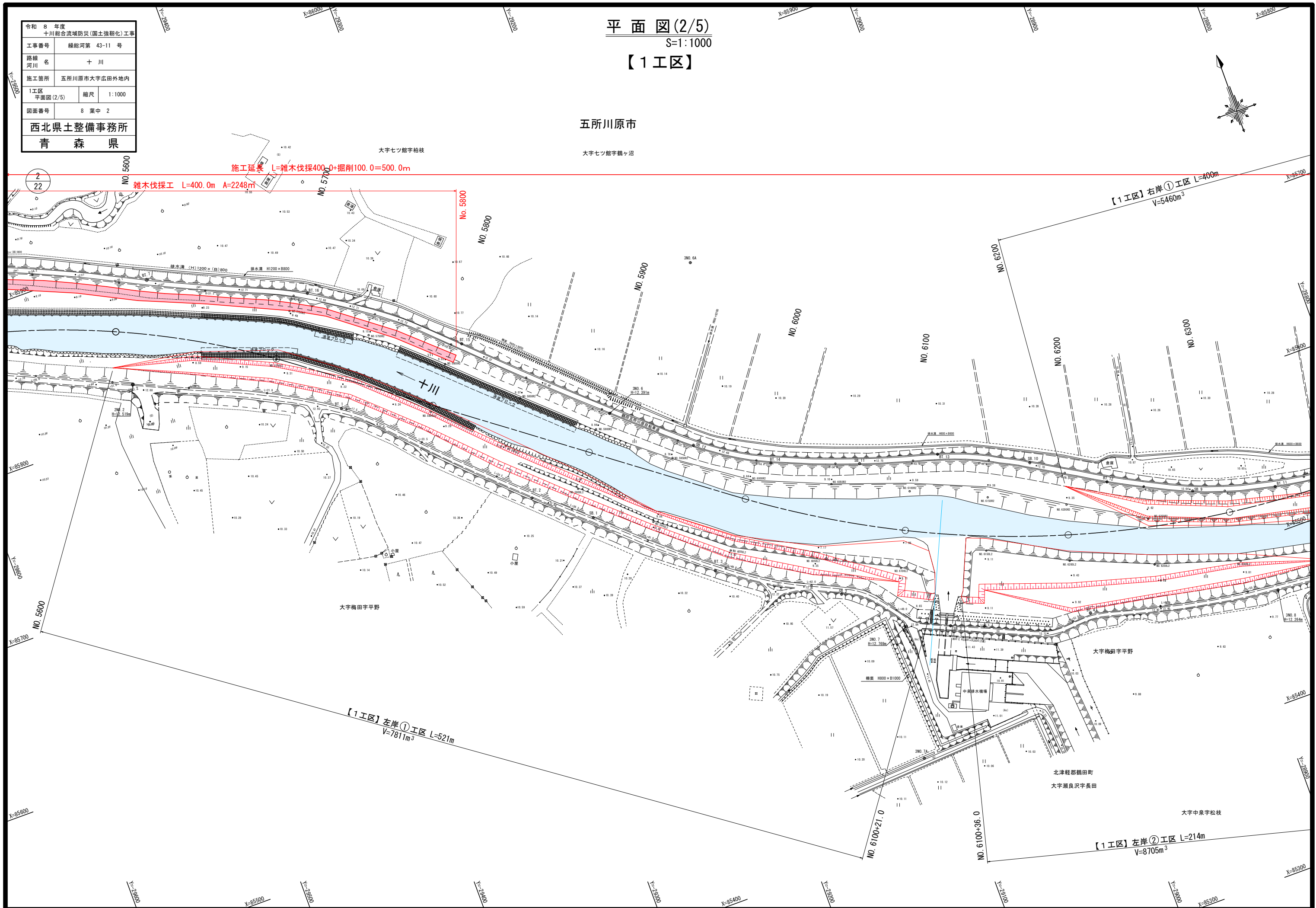
雑木伐採 L=400.0m A=2248m²

【1工区】左岸①工区 L=521m
V=7811m²

~~$Y = -29500$~~

S=1 : 1000

五所川原市

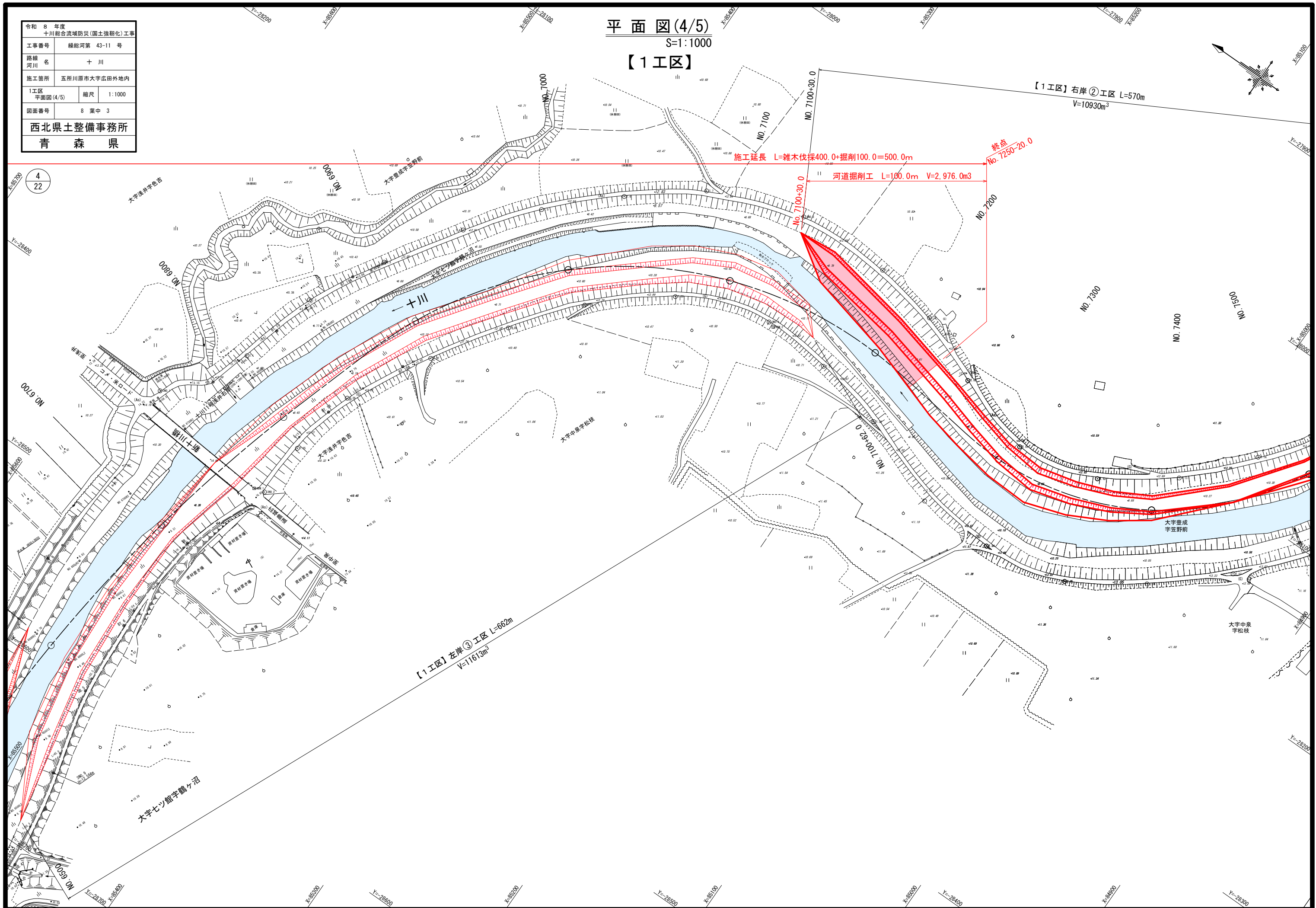


令和 8 年度 十川総合流域防災(国土強靱化)工事			
工事番号		緑線河第 43-11 号	
路線 河川 名		十 川	
施工箇所		五所川原市大字広田外地区	
1.工区 平面図(4/5)		縮尺	1:1000
図面番号		8 葉中 3	
西北県土整備事務所			
青 森 県			

平面図(4/5)

S=1:1000

【1工区】



令和 8 年度
十川総合流域防災(国土強靱化)工事

工事番号

緑総河第 43-11 号

路線
河川 名

十 川

施工箇所

五所川原市大字広田外地内

1工区
右岸縦断面図 (2/2)

縮尺

V=1:100
H=1:5,000

図面番号

8 葉中 4

西北県土整備事務所

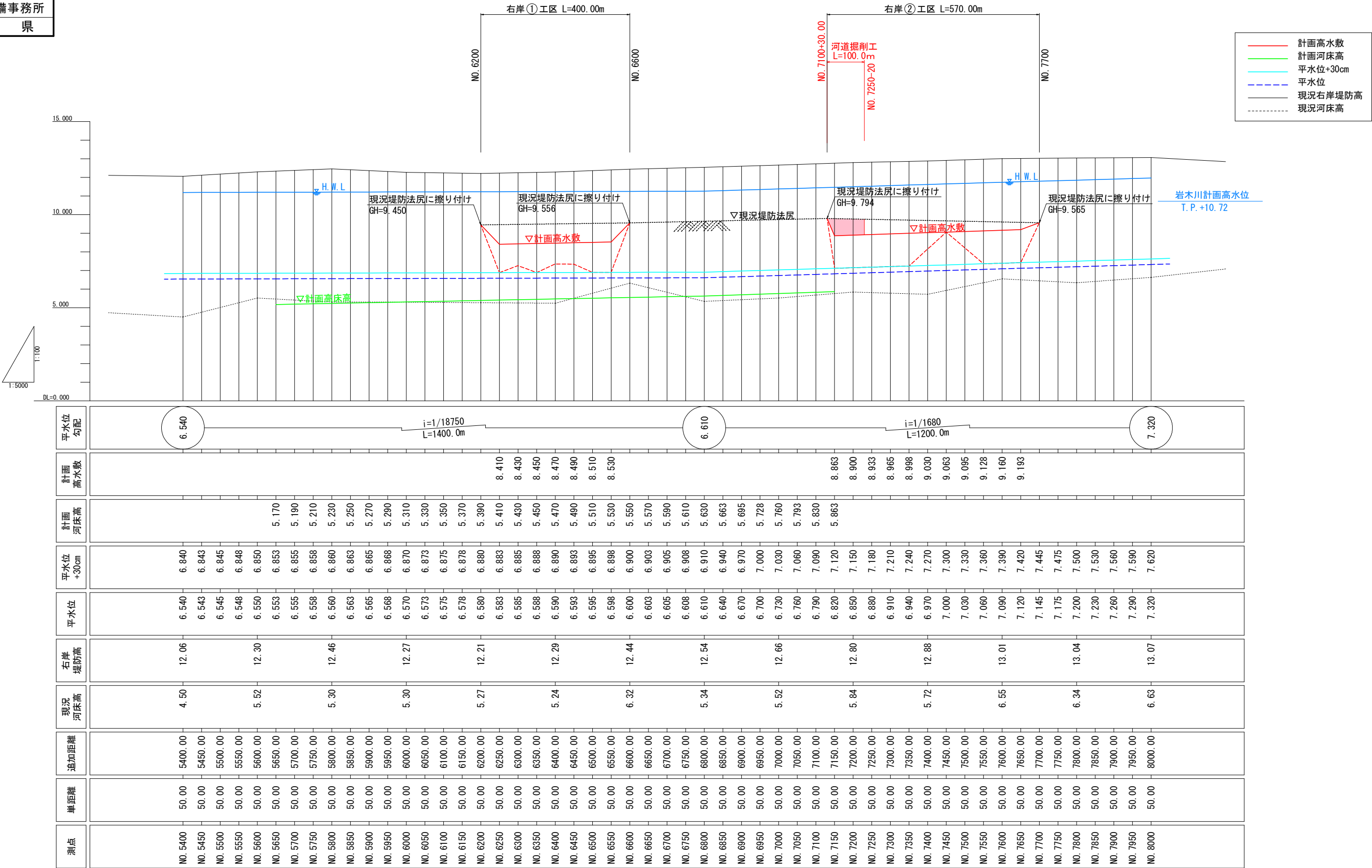
青 森 県

右岸縦断面図 (2/2)

V=1:100
H=1:5,000

【1工区】

右岸側河道掘削



令和 8 年度 十川総合流域防災(国土強靱化)工事			
工事番号		線総河第 43-11 号	
路線 河川 名		十 川	
施工箇所 五所川原市大字広田外地内			
1工区 標準断面図		縮尺	1:200
図面番号 8 葉中 5			
西北県土整備事務所			
青 森 県			

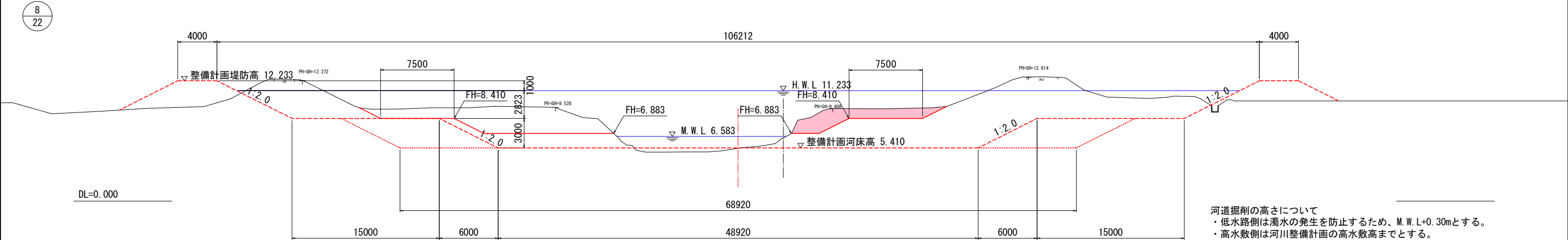
標準断面図

S=1:200

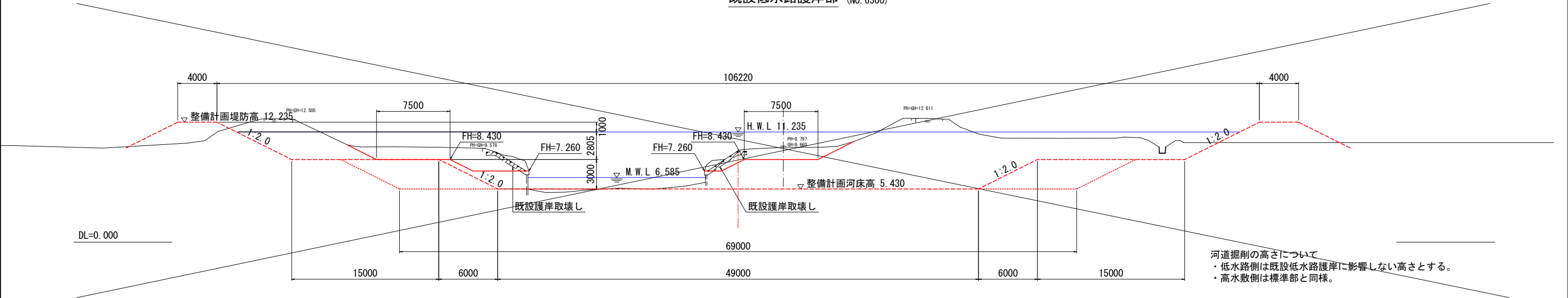
【1工区】

標準部 (NO. 6250)

凡 例	
---	整備計画
----	将来計画
---	計画高水位
---	河道掘削



既設低水路護岸部 (NO. 6300)



令和 8 年度 十川総合流域防災(国土強靱化)工事			
工事番号		緑総河第 43-11 号	
路線 河川 名		十 川	
施工箇所		五所川原市大字広田外地内	
1工区 横断 図 (11/13)		縮尺	1:200
図面番号		8 葉 中 6	
西北県土整備事務所			
青 森 県			

19
22

横断図 (11/13)

【1工区】

S=1:200

起点NO. 7100+30. 0 NO. 7150

GH=9. 395
FH=

左岸河道	
CA1 掘削	12. 6

右岸河道 No. 7100+30. 0	
CA1 掘削	0. 0

右岸河道	
CA1 掘削	26. 0

DL=0. 000

左岸河道	
CA1 掘削	—

DL=0. 000

右岸河道	
CA1 掘削	41. 9

左岸河道	
CA1 掘削	—

DL=0. 000

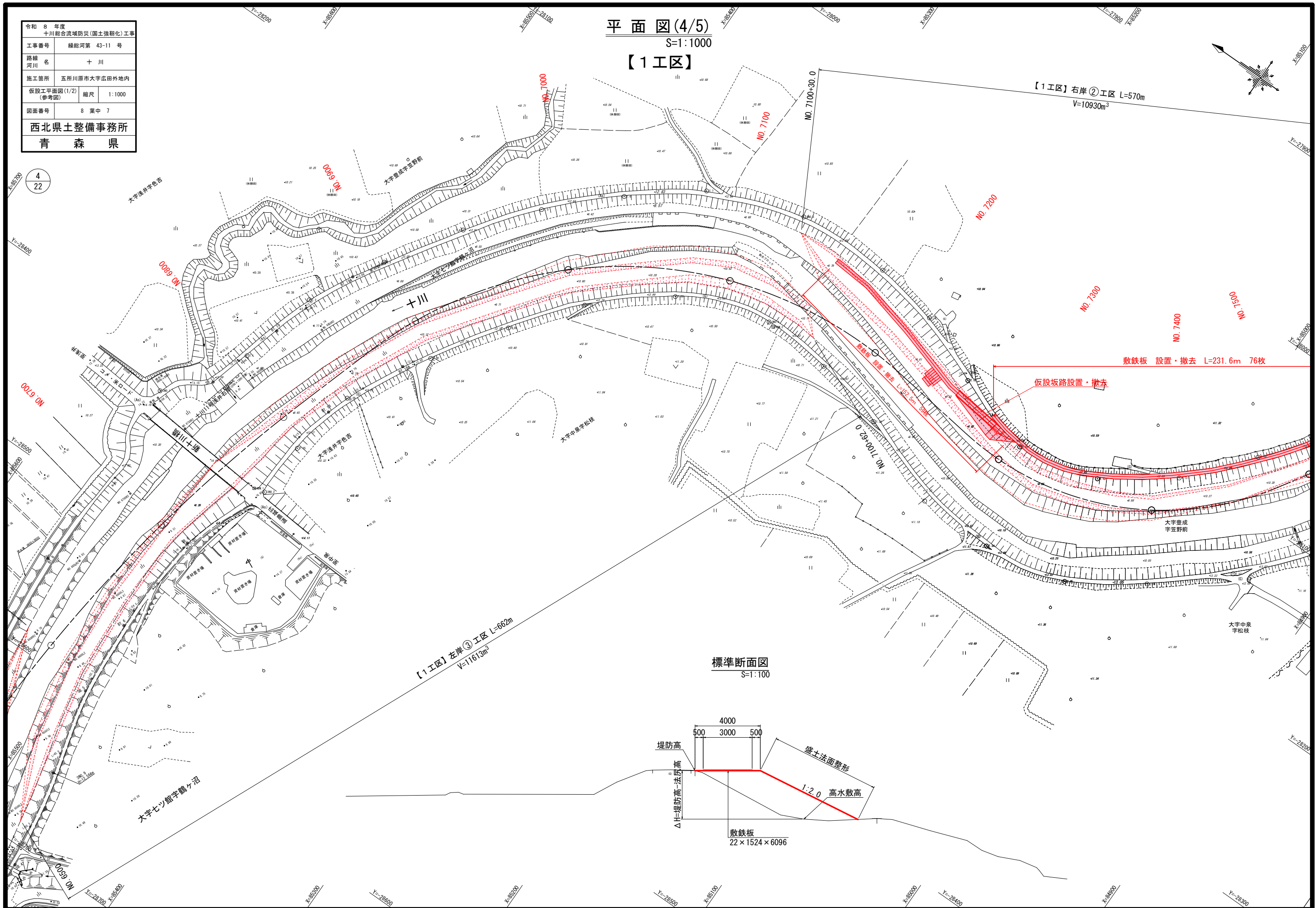
右岸河道	
CA1 掘削	25. 3

令和 8 年度 十川総合流域防災(国土強靱化)工事		
工事番号	緑線河第 43-11 号	
路線 河川 名	十 川	
施工箇所	五所川原市大字広田外地内	
仮設工平面図(1/2) (参考図)	縮尺	1:1000
図面番号	8 葉 中 7	
西北県土整備事務所		
青 森 県		

平面図(4/5)

$$S=1:1000$$

【1工区】



令和 8 年度 十川総合流域防災(国土強靱化)工事	
工事番号	緑総河第 43-11 号
路線 河川名	十 川
施工箇所	五所川原市大字広田外地内
仮設工平面図(2/2) (参考図)	縮尺 1:1000
図面番号	8 葉中 8
西北県土整備事務所	
青 森 県	

平面図(5/5)

S=1:1000

【1工区】

